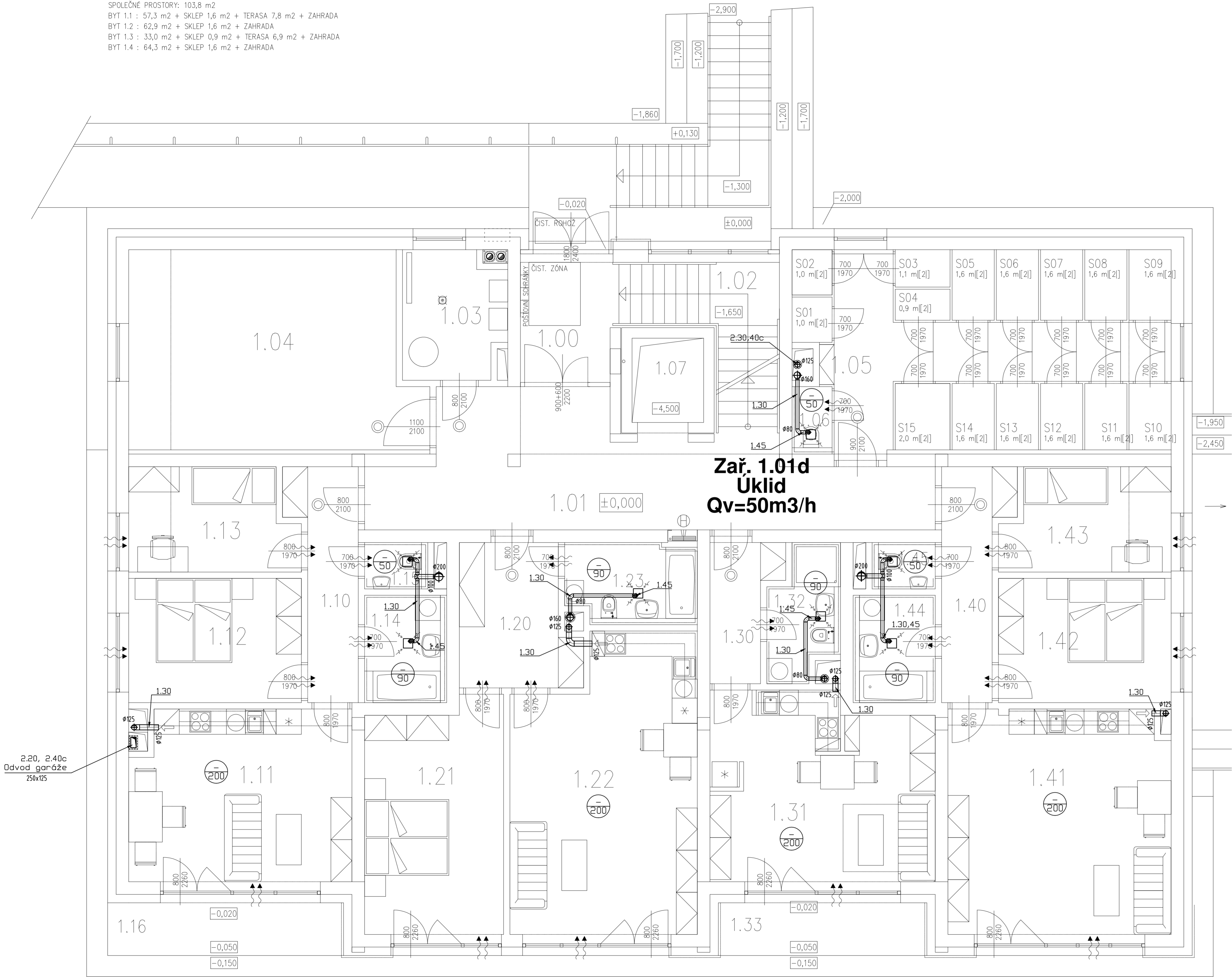


PODLAHOVÉ PLOCHY BYTŮ A SPOLEČNÝCH PROSTOR

SPOLEČNÉ PROSTORY: 103,8 m2
BYT 1.1 : 57,3 m2 + SKLEP 1,6 m2 + TERASA 7,8 m2 + ZAHRADA
BYT 1.2 : 62,9 m2 + SKLEP 1,6 m2 + ZAHRADA
BYT 1.3 : 33,0 m2 + SKLEP 0,9 m2 + TERASA 6,9 m2 + ZAHRADA
BYT 1.4 : 64,3 m2 + SKLEP 1,6 m2 + ZAHRADA



4x Zař. 1.01a
Byty koupelny
Qv=90m3/h

2x Zař. 1.01b
Byty WC
Qv=50m3/h

4x Zař. 1.01c
Byty digestoře
Qv=200m3/h

TABULKA MÍSTNOSTÍ

Číslo	Účel místnosti	Plocha [m ²]	Podlaha	Světlová výška / podhled a ozn. [m]	Obklad, [m ²]
1.00	ZADVEŘÍ	6,8	P03 KERAMICKÁ DLAŽBA	2,65/PD10	OMYVN.STĚN
1.01	VSTUPNÍ CHODBA	31,0	P03 KERAMICKÁ DLAŽBA	2,65/2,40 PD10, P03	OMYVN.STĚN
1.02	SCHODIŠTĚ	9,0	P14 KERAMICKÁ DLAŽBA	-/PD10	OMYVN.STĚN
1.03	TECHNICKÁ MÍSTNOST	7,0	P06 PUR STĚRKA	2,65	
1.04	KOČÁRKY, KOLA	31,4	P03 KERAMICKÁ DLAŽBA	2,65/2,55 PD5, PD6	OMYVN.STĚN
1.05	SKLEPY	50,8	P03 KERAMICKÁ DLAŽBA	2,65/2,55 PD5, PD6	
1.06	ÚKLID	1,4	P04 KERAMICKÁ DLAŽBA	2,65/2,55 PD5	KER.O. v.2,0
1.07	OSOBNÍ VÝTAH INVALIDNÍ	3,4			STĚRKA BET.
1.10	CHODBA	7,4	P03 KERAMICKÁ DLAŽBA	2,65/2,40 PD1	
1.11	OBYTNÝ PROSTOR	21,9	P05 VINYLÓVÉ DILCE	2,65/2,40 PD1, PD8	KER.O. v.0,6
1.12	LOŽNICE	12,0	P05 VINYLÓVÉ DILCE	2,65	
1.13	POKOJ	9,4	P05 VINYLÓVÉ DILCE	2,65/2,50 PD6	
1.14	KOUPELNA	5,0	P04 KERAMICKÁ DLAŽBA	2,65	KER.O. v.2,0
1.15	WC	1,6	P04 KERAMICKÁ DLAŽBA	2,65	KER.O. v.2,0
1.16	TERASA	7,8	P07 PUR STĚRKA	2,65	
1.20	PŘEDSÍŇ	9,0	P03 KERAMICKÁ DLAŽBA	2,65	
1.21	POKOJ	18,3	P05 VINYLÓVÉ DILCE	2,65	
1.22	OBYTNÝ PROSTOR	30,0	P05 VINYLÓVÉ DILCE	2,65	
1.23	WC+KOUPELNA	5,6	P04 KERAMICKÁ DLAŽBA	2,65	KER.O. v.2,0
1.30	CHODBA	4,6	P03 KERAMICKÁ DLAŽBA	2,65	
1.31	OBYTNÝ PROSTOR	23,4	P05 VINYLÓVÉ DILCE	2,65	KER.O. v.0,6
1.32	WC+KOUPELNA	4,7	P04 KERAMICKÁ DLAŽBA	2,65	KER.O. v.2,0
1.33	TERASA	6,9	P07 PUR STĚRKA		
1.40	CHODBA	7,4	P03 KERAMICKÁ DLAŽBA	2,65/2,40 PD1	
1.41	OBYTNÝ PROSTOR	28,9	P05 VINYLÓVÉ DILCE	2,65/2,40 PD1, PD8	KER.O. v.0,6
1.42	LOŽNICE	12,0	P05 VINYLÓVÉ DILCE	2,65	
1.43	POKOJ	9,4	P05 VINYLÓVÉ DILCE	2,65/2,50 PD6	
1.44	KOUPELNA	5,0	P04 KERAMICKÁ DLAŽBA	2,65	KER.O. v.2,0
1.45	WC	1,6	P04 KERAMICKÁ DLAŽBA	2,65	KER.O. v.2,0
PLOCHA MÍSTNOSTI CELKEM		355,5			

POZNÁMKY:
Přesné rozmístění distribučních elementů, potrubních rozvodů, jednotek nutno řešit dle koordinačních výkresů s ostatními profesemi.

PŘEFUKY (sociální zařízení apod.):	Čistá plocha [m ²]
Množství vzduchu [m ³ /h]	
< 100	0,010
101-200	0,025
201-300	0,040
301-500	0,070
500-800	0,100

±0,000=270,300

Akce

NÁJEMNÍ BYTY BERANKA
HORNÍ POČERNICE

Investor

Městská část Praha 20
Jivanská 647, 193 21 Praha 9

Projektant

B K N , spol. s r. o., Vladislavova 29/I, 566 01 Vysoké Mýto, www.bkn.cz

Vypracoval

Ing. Miloš Vaněk

Zodpovědný projektant

Ing. Jiří Fíber

Hlavní projektant

Ing. Vladimír Teplý

Stupeň

Dokumentace pro provádění stavby

Objekt

SO 01 – bytový dům

Obsah

VZDUCHOTECHNIKA
PŮDORYS 1.NP

Měřítko

1:50

Datum

07/2025

Zak. číslo

5390/17

Č. výkresu

D.1.1.4.3.11